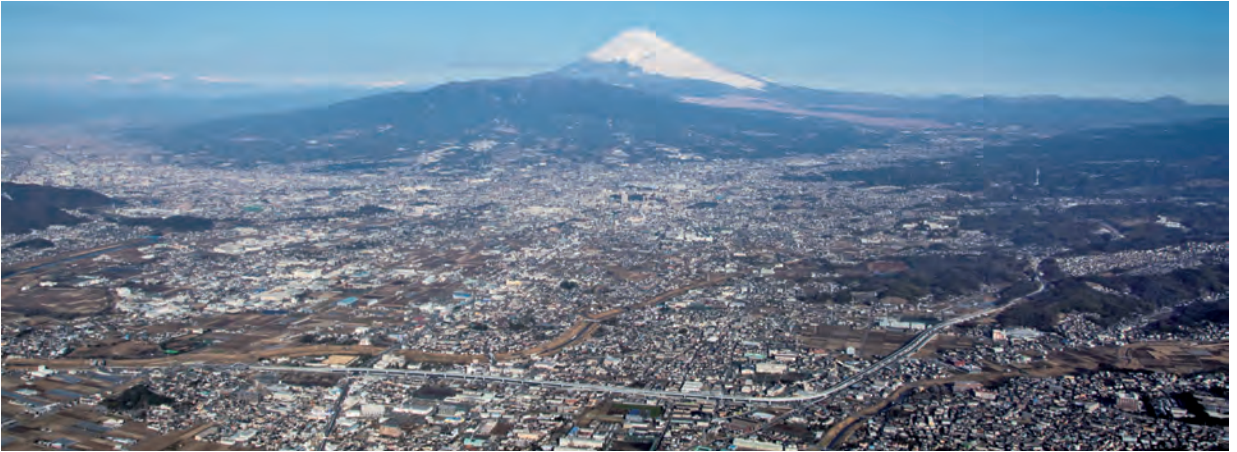


伊豆道の駅ネットワーク

静岡県田方郡函南町



▲ 伊豆縦貫自動車道（写真出典：国土交通省 沼津河川国道事務所）



▲ 伊豆縦貫自動車道 天城北道路
（写真出典：国土交通省 沼津河川国道事務所）

伊豆縦貫自動車道の伊豆市区間である天城北道路は、整備が進み平成30年度中の供用が予定され、東名・新東名高速道路から伊豆市まで走行性の高い道路で結ばれます。また、函南町の市街地を通過する伊豆縦貫自動車道は、伊豆半島を訪れる観光交通の玄関口として、伊豆観光の再生に寄与しています。



▲ 月光天文台とプラネタリウム



▲ 道の駅「伊豆ゲートウェイ函南」・川の駅



▲ 道の駅 物産販売所の賑わい

伊豆半島の玄関口 道の駅「伊豆ゲートウェイ函南」は伊豆の観光情報・道路情報を提供すると共に、伊豆の土産物を取り揃えた物産販売所は、多くの観光客が利用しています。また、新たな小惑星「函南」を発見した月光天文台は、全天周デジタルプラネタリウムを完備し、宇宙の神秘を体感できます。